

PC3 시리즈

Combination 1/4' and 3/8'

- 모듈화 체결방식으로 제품 확장 용이
- 다양한 악세서리 제품 Line구성. (압력스위치, 체크밸브, 매니폴드 블록, 파이프 아답터, 급속배기밸브 등)

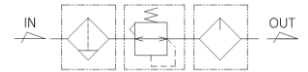


표준사양

사용유체	공기	
최고사용압력 (MPa)	1.0	
보증내압력 (MPa)	1.5	
설정압력범위 (MPa)	0.05 ~ 0.85	
주위온도 및 사용유체온도 (°C)	-5 ~ 60 (단, 결빙없을 것)	
처리 유량 ※ (Nl/min)	1/4"	1,700
	3/8"	2,400
여과도 (µm)	5	
배기형태	릴리프형	
관장 사용유	ISO VG32 (터빈유 1종)	
압력계 접속구경 (Rc, NPT)	1/8"	
무게 (kg)	0.99 (3점 유닛 기준)	

※시험 조건 : 1차측 0.7MPa, 압력강하 0.6MPa

표시기호



에어필터 / 레귤레이터 / 부브리케이터

품번 체계

PC3 A - * 03 D G - * - C1M1Z1

시리즈 명
(Combination Unit)

기기의 구성

무기호	Filter-Regulator-Lubricator
A	Piggyback-Lubricator
B	Filter-Regulator
C	Filter-Coalescing Filter(0.3)-Regulator
D	Piggyback-Coalescing Filter(0.3)
E	Filter-Coalescing Filter(0.01)-Regulator
F	Piggyback-Coalescing Filter(0.01)

나사 종류

무기호	Rc
N	NPT
G	G(PF)

관접속 구경

02	1/4
03	3/8

Drain Option

무기호	Manual Push Drain
D	Auto Drain (N.O. Type)

주1) Auto Drain(N.O type)의 최저 사용압력은 0.15MPa입니다.

악세서리 (중복시 알파벳 순으로 표기)

기호	분기포트	구분
C1	1/8"	Check Valve
C2	1/4"	
H	-	Shut-off Valve
M1	1/8"	Modular Manifold Block Kit
M2	1/4"	
V	-	Lock-out Valve
W	-	Modular Pipe Adapter Kit(좌/우 부속)
WL	-	Modular Pipe Adapter Kit(좌측 부속)
WR	-	Modular Pipe Adapter Kit(우측 부속)
Z1	-	Pressure Switch 0.4MPa용 / 배선 1M용
Z3	-	Pressure Switch 0.4MPa용 / 배선 3M용
Z5	-	Pressure Switch 0.6MPa용 / 배선 5M용
ZS1	-	Pressure Switch 0.6MPa용 / 배선 1M용
ZS3	-	Pressure Switch 0.6MPa용 / 배선 3M용
ZS5	-	Pressure Switch 0.6MPa용 / 배선 5M용

※ 악세서리 선택시 제품조합 순서 및 브라켓 취부위치는 P425 참조하십시오.
 ※ 제품 조합 시 압력스위치가 마지막으로 장착 시 배관 이단타형 압력스위치가 부착됩니다.
 주7) Check Valve는 직접 배관연결이 안되오니 파이프 아답터를 부착하여 사용하십시오.

Pressure Gauge

기호	압력계 종류(단위)	관접속 규격	표시범위	
무기호	압력계 없음	-	-	
G	대입형(MPa)	Rc	1.0MPa	
G5	대입형(Psi/bar)	NPT/PF		
G1	대입형(MPa)	Rc		
P	돌출형(Mpa.kgf/cm²)	NPT/PF		
P5	돌출형(bar.psi)	Rc		
PM	돌출형(Mpa.kgf/cm²)	NPT/PF		
P2	지압용 돌출형(MPa)	Rc/NPT/PF		
P4	-	-		
S1	NPN출력/배선 아래방향	-		1.0MPa
S2	PNP출력/배선 아래방향	-		
S3	NPN출력/배선 윗방향	-		
S4	PNP출력/배선 윗방향	-		

※ 표준사양이 압력계는 별도문의 바랍니다.
 주6) 배선 윗방향 옵션 선택 시 방전기능을 이용해 압력센서에서 보정하여 사용하십시오.

Other Option (중복시 알파벳 순으로 표기)

무기호	Set at 0 to 1.0MPa	K	Built-in Check Valve
2	Set at 0 to 0.2MPa	R	오류방향 : 오른쪽 ← 왼쪽
4	Set at 0 to 0.4MPa	T	Tamper Resistant Kit
15	Set at 0 to 1.5MPa	U	Regulator 펌동 위로 취부
E	논알리프형	XC16	동계불가형 (나일론금 사양)
J2	Filter Element - 20µm	Q1	Metal Bowl (Level Gauge)
J4	Filter Element - 40µm	Q2	Metal Bowl

주2) Built-in Check Valve, Tamper Resistant Kit는 P482를 참조하십시오.
 주3) 별도 포장되며, 조립되어 있지 않습니다.
 주4) 동계불가형 주문 시 매입형압력계는 적용이 불가합니다.
 주5) Lock out Valve 및 스페이스 타입의 압력스위치는 R타입 적용이 불가합니다.
 주6) 스페이스 부착형 압력스위치는 R타입 적용이 불가합니다.
 주7) 압력계 적용 시 개시지의 최대 논금요시 압력은 1.0MPa입니다.

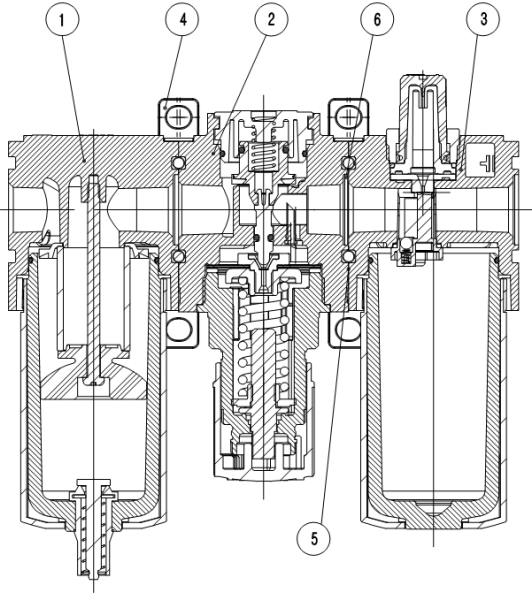
PC3 시리즈

Option / Modular 주문 품번

구분	명칭		압력범위	접속구경	적용기준	주문번호
Option	부르동관 압력계	매입형	0~1.0MPa	볼트체결	PC2~PC3 적용	PG24-10M-01
			0~140Psi(bar)	볼트체결	PC2~PC3 적용	PG24-10D-01
		돌출형	0~1.0MPa(kgf/cm ²)	PT 1/8	전시리즈	PG42-10R-01M
			0~140Psi(bar)	NPT 1/8	전시리즈	PG42-10R-01D
			0~1.0MPa(kgf/cm ²)	PT 1/8	전시리즈 / 동계불가 타입	PR2-49-010-XC16
			0~0.2MPa	PT 1/8	전시리즈 / 저압용	PR2-49-002
			0~0.4MPa	PT 1/8	전시리즈 / 저압용	PR2-49-004
			0~0.2MPa	NPT 1/8	전시리즈 / 저압용	PR2-49N002
	0~0.4MPa	NPT 1/8	전시리즈 / 저압용	PR2-49N004		
	명칭		압력범위	사양		접속구경
디지털 압력계	DPS	0~1.0MPa (kgf/cm ² , bar, Psi)	NPN 출력 PNP 출력		아답터 연결	DPS-53A001-PP3 DPS-53A002-PP3
구분	명칭		사양			주문번호
Modular	Check Valve	분기포트 : Rc 1/8				PCV3-03-01
		분기포트 : NPT 1/8				PCV3-03-N01
		분기포트 : PF 1/8				PCV3-03-G01
		분기포트 : Rc 1/4				PCV3-03-02
		분기포트 : NPT 1/4				PCV3-03-N02
		분기포트 : PF 1/4				PCV3-03-G02
	Shut-off Valve	접속구경 : 1/4				PSH3-□02
		접속구경 : 3/8				PSH3-□03
	Manifold Block	분기포트 : 1/8				MB3-□02-01
		분기포트 : 1/4				MB3-□02-02
		분기포트 : 1/8				MB3-□03-01
		분기포트 : 1/4				MB3-□03-02
	Lock-out Valve	접속구경 : 1/4				PLV3-□02
		접속구경 : 3/8				PLV3-□03
	Pipe Adapter	접속구경 : 1/4 / 좌측 부착용				PA3-□02
		접속구경 : 3/8 / 좌측 부착용				PA3-□03
		접속구경 : 1/4 / 우측 부착용				PA3-□02-R
		접속구경 : 3/8 / 우측 부착용				PA3-□03-R
	Pressure Switch	압력범위 : 0.4MPa / 배선길이 : 1M				SMS1000-S3-1
		압력범위 : 0.4MPa / 배선길이 : 3M				SMS1000-S3-L
		압력범위 : 0.4MPa / 배선길이 : 5M				SMS1000-S3-Z
		압력범위 : 0.6MPa / 배선길이 : 1M				SMS1001-S3-1
		압력범위 : 0.6MPa / 배선길이 : 3M				SMS1001-S3-L
		압력범위 : 0.6MPa / 배선길이 : 5M				SMS1001-S3-Z
		압력범위 : 0.4MPa / 접속구경 : 1/4 / 배선길이 : 1M				SMS1000-S3□02-1
		압력범위 : 0.4MPa / 접속구경 : 1/4 / 배선길이 : 3M				SMS1000-S3□02-L
		압력범위 : 0.4MPa / 접속구경 : 1/4 / 배선길이 : 5M				SMS1000-S3□02-Z
		압력범위 : 0.4MPa / 접속구경 : 3/8 / 배선길이 : 1M				SMS1000-S3□03-1
압력범위 : 0.4MPa / 접속구경 : 3/8 / 배선길이 : 3M				SMS1000-S3□03-L		
압력범위 : 0.4MPa / 접속구경 : 3/8 / 배선길이 : 5M				SMS1000-S3□03-Z		
압력범위 : 0.6MPa / 접속구경 : 1/4 / 배선길이 : 1M				SMS1001-S3□02-1		
압력범위 : 0.6MPa / 접속구경 : 1/4 / 배선길이 : 3M				SMS1001-S3□02-L		
압력범위 : 0.6MPa / 접속구경 : 1/4 / 배선길이 : 5M				SMS1001-S3□02-Z		
압력범위 : 0.6MPa / 접속구경 : 3/8 / 배선길이 : 1M				SMS1001-S3□03-1		
압력범위 : 0.6MPa / 접속구경 : 3/8 / 배선길이 : 3M				SMS1001-S3□03-L		
압력범위 : 0.6MPa / 접속구경 : 3/8 / 배선길이 : 5M				SMS1001-S3□03-Z		

PC3 시리즈

▣ 구조도



주요 구성품

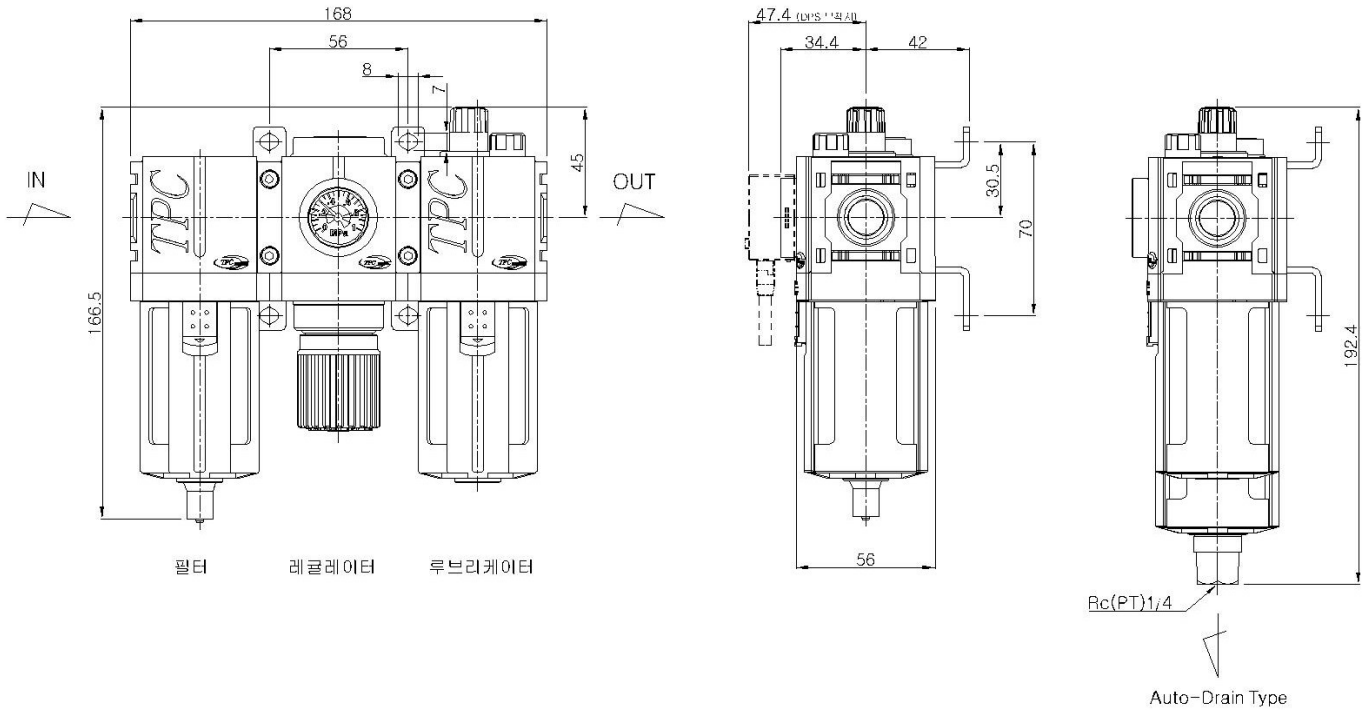
번호	부품명	재질
1	Filter Ass'y	-
2	Regulator Ass'y	-
3	Lubricator Ass'y	-

예비부품 목록

번호	부품명	주문번호	재질
4	T-Bracket Ass'y	PC3A-33A001	-
5	Modular Clamp Spacer Kit	PC3A-33A002	-
6	Combination O-ring	TAR4000-07-6001	NBR

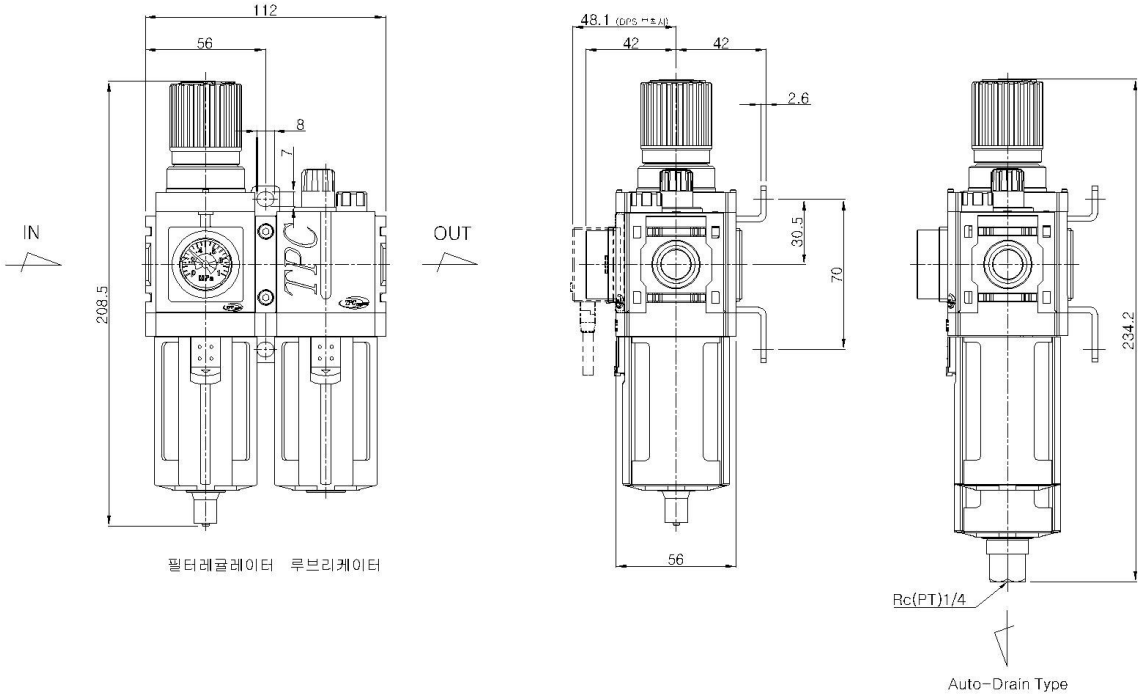
※ 유닛별 예비부품은 단품별 예비부품 목록을 확인하십시오.

▣ PC3 치수도

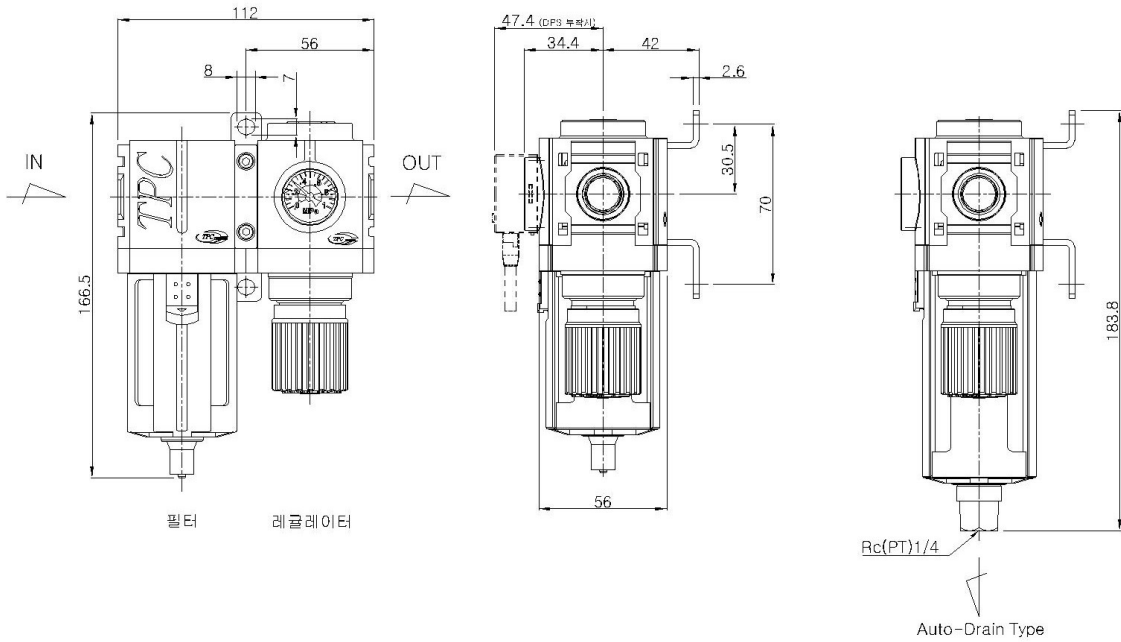


PC3 시리즈

▣ PC3A 치수도



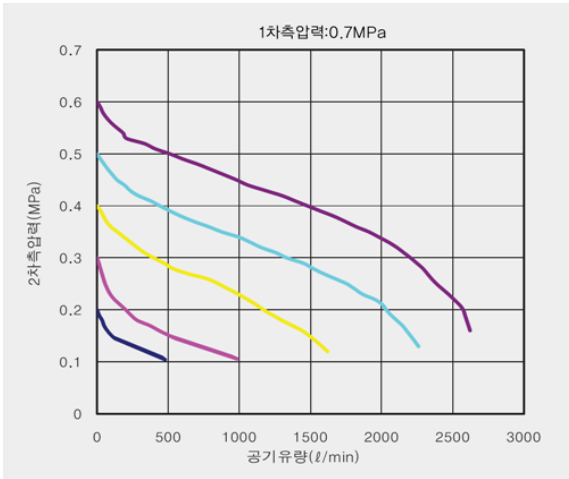
▣ PC3B 치수도



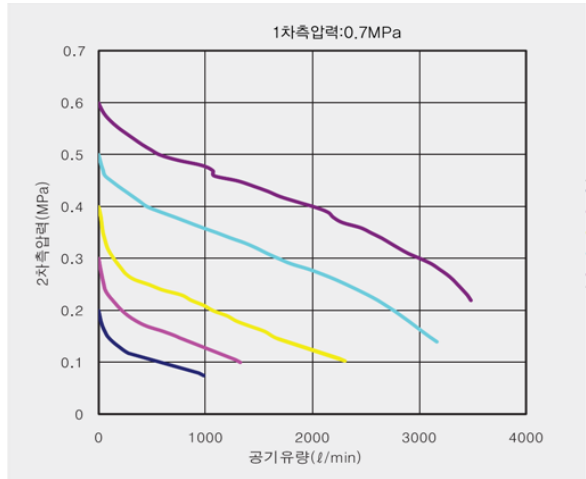
PC3 시리즈

▣ PC3 시리즈 유량특성

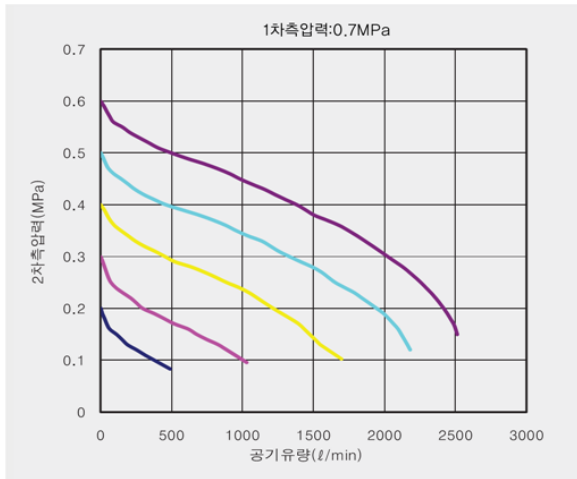
▶ 1/4" PC3



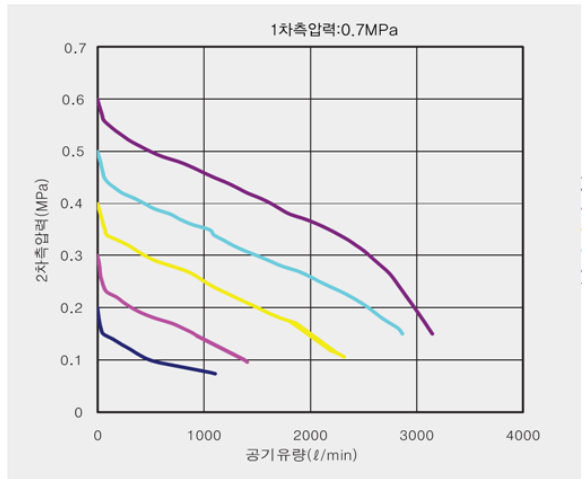
▶ 3/8" PC3



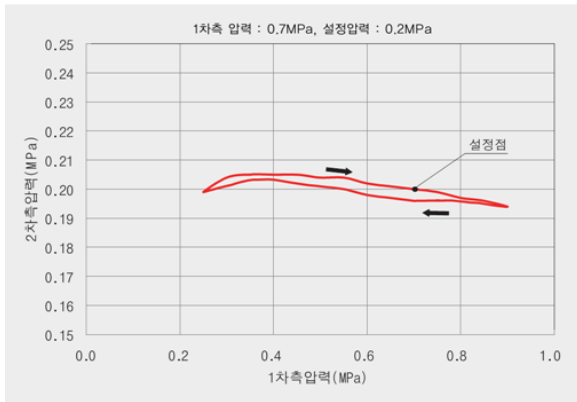
▶ 1/4" PC3A



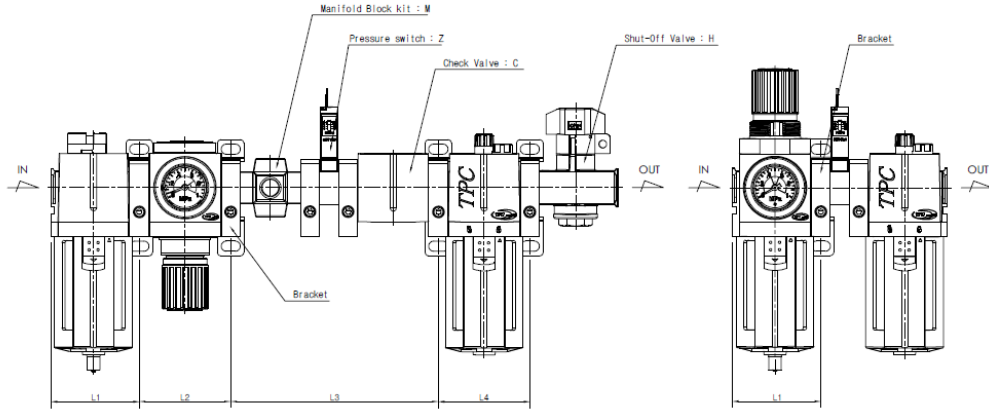
▶ 3/8" PC3A



▣ PC3 시리즈 압력특성



PC2 ~ PC5 브라켓 부착 취부 위치



Attachment Type	C			M			Z			H			CM			CZ			CH				MZ		
	L1	L2	L3	L1	L2	L3	L1	L2	L3	L1	L2	L3	L1	L2	L3	L1	L2	L3	L1	L2	L3	L4	L1	L2	L3
PC2	40	40	40	40	40	40	40	40	14	40	40	40	40	40	80	40	40	54	40	40	40	40	40	40	54
PC3	56	56	56	56	56	49	56	56	13	56	56	56	56	56	105	56	56	69	56	56	56	56	56	56	62
PC4	72.7	75.4	75.4	72.7	75.4	65.4	72.7	75.4	31.4	72.7	75.4	75.4	72.7	75.4	140.8	72.7	75.4	106.8	72.7	75.4	69.8	72.7	75.4	75.4	96.8
PC5	-	-	-	-	-	-	92.7	95.4	36.4	92.7	95.4	95.4	-	-	-	-	-	-	-	-	-	-	-	-	-

Attachment Type	MH				ZH				CMZ				CMH				CZH				MZH				CMZH			
	L1	L2	L3	L4	L1	L2	L3	L4	L1	L2	L3	L4	L1	L2	L3	L4	L1	L2	L3	L4	L1	L2	L3	L4	L1	L2	L3	L4
PC2	40	40	40	40	40	40	14	40	40	40	94	40	40	40	80	40	40	40	54	40	40	40	40	54	40	40	40	40
PC3	56	56	49	56	56	56	13	56	56	56	118	56	56	56	105	56	56	56	69	56	56	56	56	62	56	56	56	56
PC4	72.7	75.4	65.4	72.7	72.7	75.4	31.4	72.7	72.7	75.4	172.2	72.7	75.4	141	72.7	72.7	75.4	107	72.7	72.7	75.4	96.8	72.7	72.7	75.4	172	75.4	172
PC5	-	-	-	92.7	95.4	36.4	92.7	-	-	-	-	-	-	-	-	-	-	-	-	-	-	-	-	-	-	-	-	-

Attachment Type	C		M		Z		H		CM		CZ		CH				MZ		MH			ZH		CMZ		CMH		
	L1	L2	L1	L2	L1	L2	L1	L2	L1	L2	L1	L2	L1	L2	L3	L4	L1	L2	L1	L2	L3	L1	L2	L1	L2	L1	L2	L3
PC2A	40	40	40	40	40	40	40	40	80	40	40	54	40	40	40	40	54	40	40	40	40	40	54	40	94	40	80	40
PC3A	56	56	56	49	56	56	56	56	105	56	69	56	56	56	56	62	56	49	56	56	56	69	56	118	56	105	56	56
PC4A	72.7	75.4	72.7	65.4	72.7	72.7	75.4	72.7	140.8	72.7	107	72.7	75.4	75.4	72.7	96.8	72.7	65.4	75.4	72.7	104.1	72.7	172	72.7	141	75.4	75.4	
PC5A	-	-	-	-	92.7	92.7	95.4	-	-	-	-	-	-	-	-	-	-	-	-	92.7	129.1	-	-	-	-	-	-	-

Attachment Type	CZH			MZH			CMZH		
	L1	L2	L3	L1	L2	L3	L1	L2	L3
PC2A	40	54	40	40	54	40	40	94	40
PC3A	56	69	56	56	62	56	56	118	56
PC4A	72.7	107	75.4	72.7	96.8	75.4	72.7	172	75.4
PC5A	-	-	-	-	-	-	-	-	-

Attachment Type	M		Z		H		MZ		MH			ZH			MZH		
	L1	L2	L1	L2	L1	L2	L1	L2	L1	L2	L3	L1	L2	L3	L1	L2	L3
PC2B	40	40	40	40	40	40	40	40	40	40	14	40	40	54			
PC3B	56	56	56	56	56	56	56	56	56	49	56	56	13				
PC4B	72.7	75.4	72.7	75.4	72.7	75.4	72.7	75.4	75.4	65.4	72.7	75.4	31.4				
PC5B	-	-	92.7	95.4	92.7	95.4	-	-	-	-	92.7	95.4	36.4				

L1 : IN측 단면에서 브라켓 1개패의 취부구멍 중심까지의 치수

L2 : 브라켓 1개패에서 2개패까지의 취부구멍 피치 치수

L3 : 브라켓 2개패에서 3개패까지의 취부구멍 피치 치수

L4 : 브라켓 3개패에서 4개패까지의 취부구멍 피치 치수

배관중심에서 브라켓 취부구멍의 치수 A, B 치수도를 참조하십시오.

※상기 제품 조합순서는 권장사항이며, Check Valve의 부착여부에 따라서 순서가 바뀔 수 있으니 필요시 당사에 문의바랍니다.

